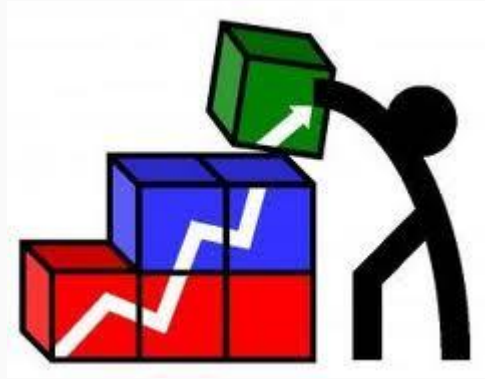


Las dificultades son también  
Oportunidades.







construir teniendo en cuenta la identidad del mismo.

-Reconocerse mutuamente las capacidades y recursos tanto profesionales como de relación que tenemos para construir el centro que queremos.

-Decidir los pasos que vamos a dar.

Herramienta:

LA BRÚJULA DE NUESTRA TAREA.





# SIGNIFICADO DE LA HERRAMIENTA.

## Graffitis:

Llamaremos graffitis a las palabras o frases que expresen la situación de la que partimos las dificultades concretas que tenemos como equipo de trabajo,tanto a nivel de tarea cómo de relación..Estos graffitis rodearan la brújula.

SUR: El Sur representa los deseos, los cambios, las necesidades,las ilusiones ,que cada miembro de grupo tiene de cara al futuro.

## Norte:

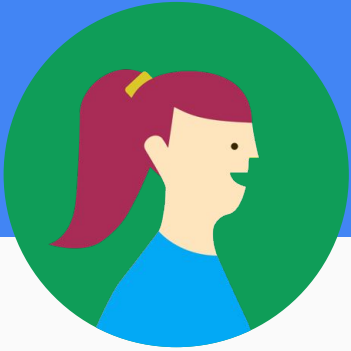
—

El Norte representa la formulación de los deseos..ilusiones...convertidos en forma de METAS.(El norte siempre nace del sur.).

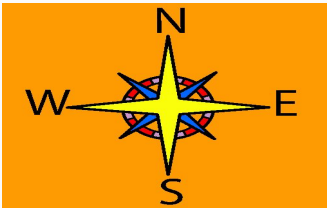
ESTE: El Este representa los pasos a dar ,lo elementos a introducir... que hagan posible llegar al Norte.

OESTE: El Oeste representa todo aquello que tenemos que abandonar,a lo que hay que decir adiós...porque son obstáculos que no nos dejan avanzar.

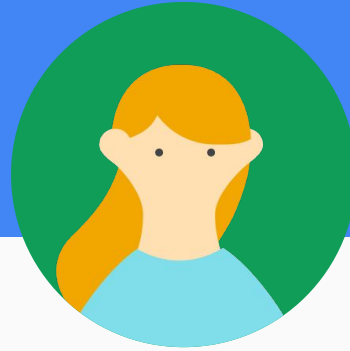
# Construcción de la Brújula



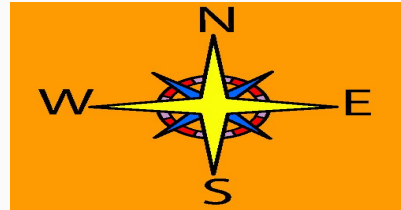
De manera  
individual



Cada miembro  
del grupo



Construye



Su Brújula.



# Elementos a tener en cuenta para la construcción de la Brújula

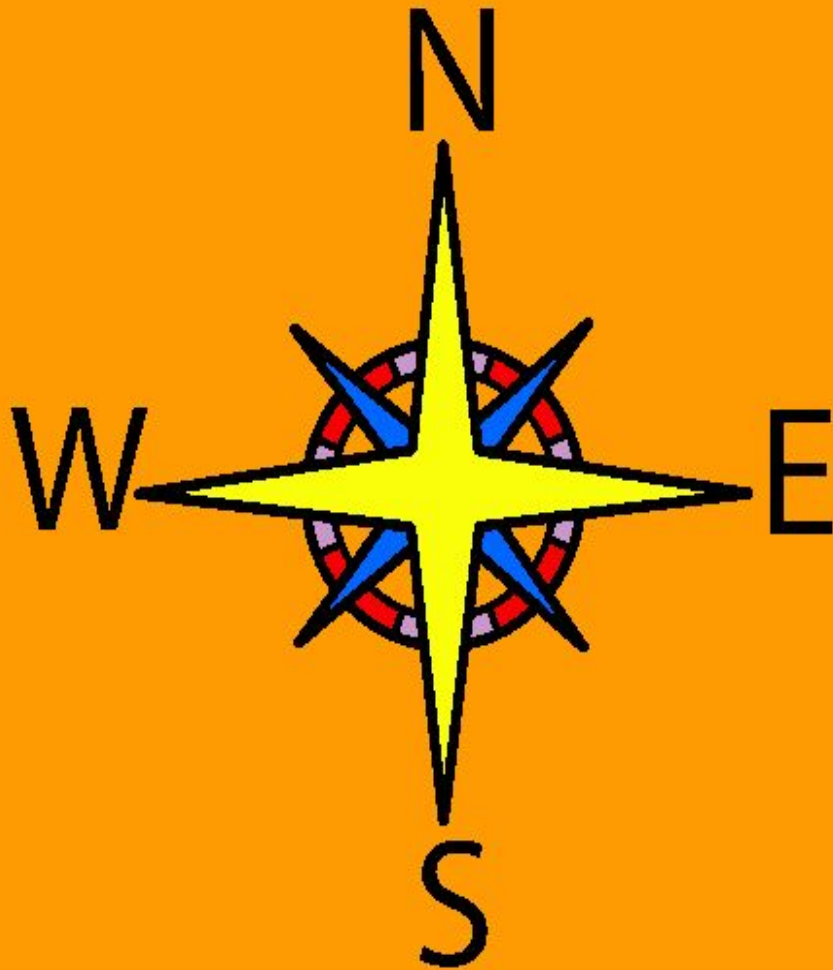
RELACIÓN CON LA PRODUCTIVIDAD DEL EQUIPO (Tarea):

-Buena coordinación;Metas claras; intervenciones alineadas con las metas;Responsabilidad;Recursos; Toma de decisiones;Proactividad.

ELEMENTOS QUE TIENEN RELACIÓN CON LA POSITIVIDAD DEL EQUIPO:(Clima relacional.)

Interacción constructiva;Confianza; ;Respeto;Optimismo;Valores; Comunicación.





## CONSTRUCCIÓN DE LA BRÚJULA DE GRUPO.

A partir de las brújulas individuales se construye la brújula de grupo que se lleva previamente preparada en un panel grande .

Se intenta precisar todo lo necesario hasta que el grupo quede satisfecho

# CONCLUYENDO :



PARA LOGRAR LO QUE QUEREMOS:

¿Qué necesitamos mantener y dejar de hacer?; ¿Cómo mediremos nuestro éxito?; ¿Qué puede sabotearlo?; ¿Cómo celebraremos nuestros logros?

## DISTRIBUCIÓN DEL TIEMPO :

-Presentación y explicación de la Herramienta:Media hora.

-Construcción de la brújula individual de forma reflexiva :Media hora.

Vivenciación de la brújula individual a través de una imaginación guiada :Media hora.

-Construcción de la brújula grupal Una hora

TOTAL DE TIEMPO EMPLEADO APROXIMADAMENTE 3 HORAS.

